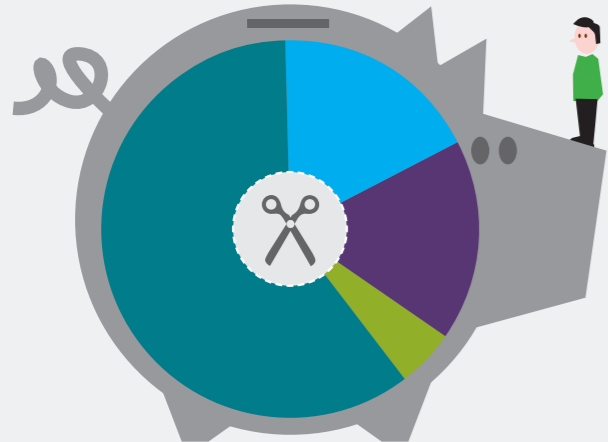
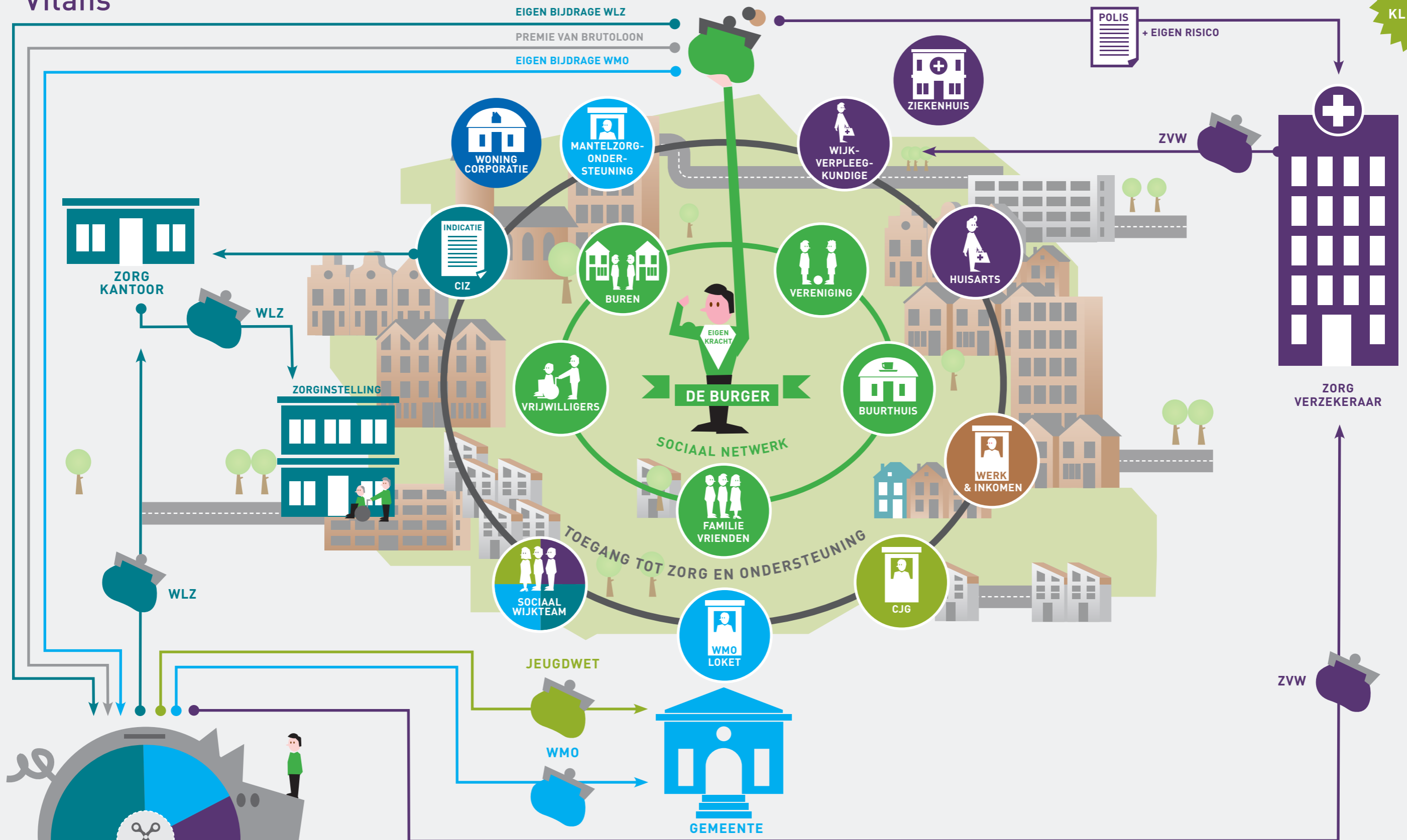


MEER WETEN?
KLIK HIER!



De uitgaven in de Langdurige zorg bedroegen in 2013 ca. €28,5 miljard (AWBZ en Wmo-Huishoudelijke hulp) (bron: VWS). Per 2015 wordt de AWBZ overgeheveld naar de WLZ, Wmo, ZVW en Jeugdwet. Tevens worden er op onderdelen bezuinigingen doorgevoerd.

VANAF 2015

WET LANGDURIGE ZORG

Integrale 24-uurs verblijfszorg in een instelling voor de meest kwetsbaren

WET MAATSCHAPPELIJKE ONDERSTEUNING

- hulpmiddelen
- budget huishoudelijke hulp -40%
- Vanaf 2015 nieuw in WMO en budget -25%
- begeleiding/daginvulling
- kortdurend verblijf
- vervoer

ZORGVERZEKERINGSWET

- Vanaf 2015 nieuw
- persoonlijke verpleging & verzorging thuis
- behandeling GGZ
- wijkverpleegkundige

JEUGDWET

De gemeente wordt verantwoordelijk voor alle vormen van jeugdhulp, kindbescherming en jeugdreclassering.

PARTICIPATIEWET

Er komt één gemeentelijke regeling voor mensen die ondersteuning naar de arbeidsmarkt nodig hebben.