

ROS'en springplank voor gemeenten

Innovatiekracht van gemeenten in zorg, wonen en welzijn sterker met ROS-netwerk

Gevraagd of ongevraagd. Noodgedwongen of op eigen initiatief. Feit is dat gemeenten steeds meer verantwoordelijkheid krijgen voor de zorg. De begeleiding, ondersteuning en verzorging gaan uit de AWBZ naar de WMO. Die taken komen dus op het bordje van de gemeenten. Dat geldt ook voor de uitvoering van de Participatiewet en voor grote, cruciale delen van de jeugdzorg. Historische verschuivingen op gevoelige terreinen. Gemeenten als de hoeder en hoeksteen van onze samenleving. En dat ook nog eens met een forse bezuinigingsslag en in regionale samenhang. Gemeenten stropen stoer de mouwen op voor innovaties in voor hen nieuwe terreinen. Het ROS-netwerk biedt gemeenten een springplank bij het realiseren van die nieuwe zorgtaken en de verankering er van in bestaande zorg.



Het ROS-netwerk

ROS staat voor Regionale Ondersteuningsstructuur. Het landelijk netwerk van 17 ROS'en omvat contacten met zorgverleners en maatschappelijke partners in de 'nulde', eerste en tweede lijn. In de nulde lijn gaat het bijvoorbeeld om gemeenten en GGD'en. Vooral in de eerste lijn is het bereik van zorgverleners groot: huisartsen, verloskundigen, fysiotherapeuten, oefentherapeuten, diëtisten, psychologen, logopedisten en apothekers. Van hen is gemiddeld 95% bekend bij de ROS. In de tweede lijn zijn het vooral ziekenhuizen en GGZ-instellingen. Het ROS-netwerk kent geen grenzen als de markt, beleidsontwikkelingen en projecten dat vragen. Zo is er ook samenwerking met thuiszorginstellingen, het Algemeen Maatschappelijk Werk, woningbouwcorporaties en zorgverzekeraars.

Verbinden

De (nieuwe) taken en ambities van gemeenten maken afstemming met de eerste lijn steeds belangrijker. Ook als het gaat om het voorkómen van zorg. Het ROS-netwerk biedt gemeenten de springplank tot innovaties in zorg, welzijn en wonen. De ROS'en vervullen een verbindende rol binnen en met de eerste lijn. Verbindend binnen disciplines, tussen disciplines en tussen domeinen zorg, wonen, welzijn, en sport. Zo legt het ROS-netwerk ook verbindingen tussen de eerste lijn en gemeenten. Bij voorkeur vanuit een regionaal perspectief. Dat is immers één van de voorwaarden om te komen tot samenhangende zorg in de buurt.

Samenwerkingspartner gemeenten

Door hun contacten en expertise zijn ROS'en een waardevolle samenwerkingspartner voor beleidsmakers van gemeenten op het gebied van wonen, zorg en welzijn. Het ROS-netwerk versterkt de innovatiekracht van gemeenten met cruciale instrumenten, informatie en contacten voor beleidsontwikkeling en sturing. Denk aan het gezondheidsbeleid, bestemmingsplannen, de bouw van gezondheidscentra en de WMO. Het realiseren van zinvolle en kosteneffectieve samenwerkingsverbanden ervaren de ROS'en als hun maatschappelijke opdracht.

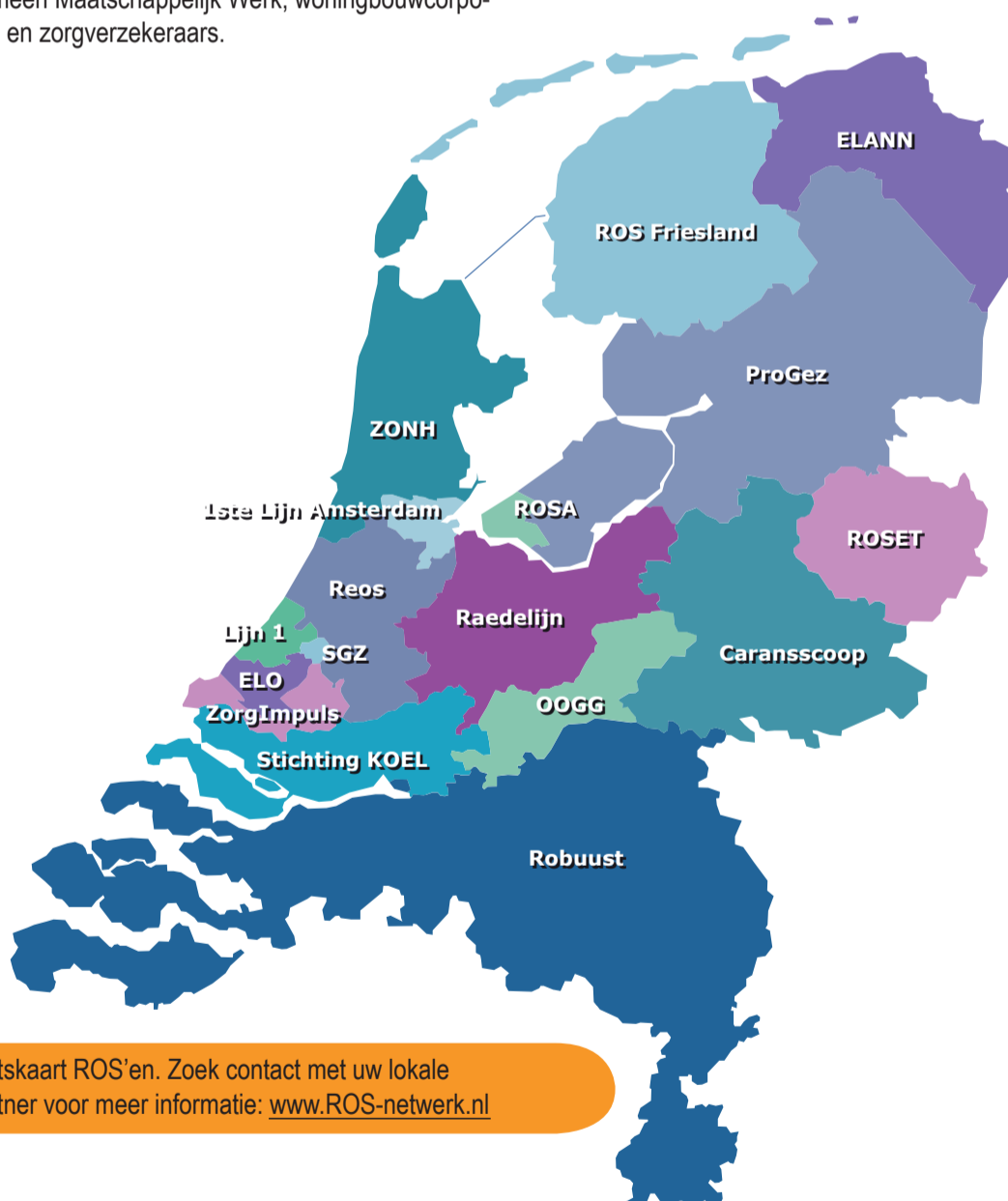
Speerpunten

De speerpunten van het ROS-netwerk zijn:

1. Buurtgerichte zorg: helpen opzetten van gebiedsgerichte zorg in de buurt. De ROS-Wijkscan (zie hierna) levert cruciale sturingsinformatie over zorgvraag en zorgaanbod om deze belangrijke ambitie te realiseren.
2. Voorkomen van zorg: stimuleren opzetten ketens en netwerken voor zelfmanagement, preventie en curatie. Zo begeleiden ROS'en beweegkuurprojecten en de invoering van het PreventieConsult.
3. Zorg op de juiste plek: faciliteren van substitutie van specialistische zorg naar basiszorg. De Substitutie thermometer van het ROS-netwerk biedt aanknopingspunten.
4. Zorg (op de) agenda: faciliteren van totstandkoming Regionale Zorgagenda. De ROS'en zijn het aanspreekpunt voor gemeenten en partners op het terrein van wonen, welzijn en zorg.

De ROS-Wijkscan

Met de ROS-Wijkscan kunnen zorgaanbieders een diepgaande analyse maken van een buurt, wijk of gemeente. Bijvoorbeeld van de ouderenzorg. Tabellen, grafieken en geografische kaarten geven inzicht in de (toekomstige) behoeften van de populatie. Confrontatie met het bestaande zorgaanbod geeft een beeld van de toegankelijkheid en beschikbaarheid van die zorg. De ROS-Wijkscan vormt daarmee steeds vaker het startpunt voor lokale en regionale samenwerkingsinitiatieven en voor de opzet van een wijkgerichte aanpak.



Overzichtskartaal ROS'en. Zoek contact met uw lokale ROS-partner voor meer informatie: www.ROS-netwerk.nl

ROS'en: informatieverschaffer, adviseur, aanjager

ROS staat voor Regionale Ondersteuningsstructuur. ROS'en stimuleren integratie en samenwerking binnen en met de eerstelijnszorg. Zij hebben zorginhoudelijk en organisatorisch een spilfunctie tussen verschillende partijen. ROS'en verbinden, verbeteren en versterken de eerstelijnszorg ten bate van samenhangende zorg in de buurt. Vanuit deze centrale, onafhankelijke positie kunnen zij ook gemeenten helpen hun nieuwe zorgtaken te realiseren en te verankeren in bestaande zorg. Tussen ROS'en onderling bestaan regionale verschillen in de aard van het netwerk en de projecten.

Zie www.ROS-netwerk.nl voor meer informatie en contact met uw lokale ROS-partner. De ROS'en zijn lid van de Landelijke Vereniging Georganiseerde eerste lijn (LVG).